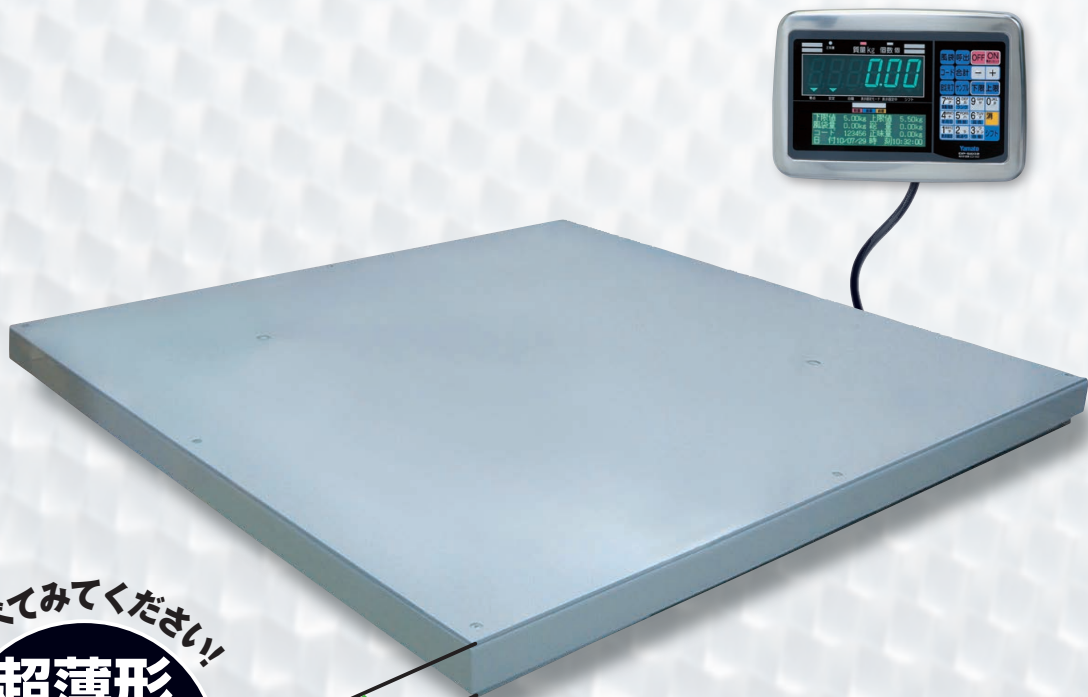


デジタル台はかり

PL-MLC9シリーズ

■載台高さ85mmからの薄形設計（ひょう量600kg）



比べてみてください!!
超薄形
載台高さ(ひょう量600kg)
**85mmを
実現**

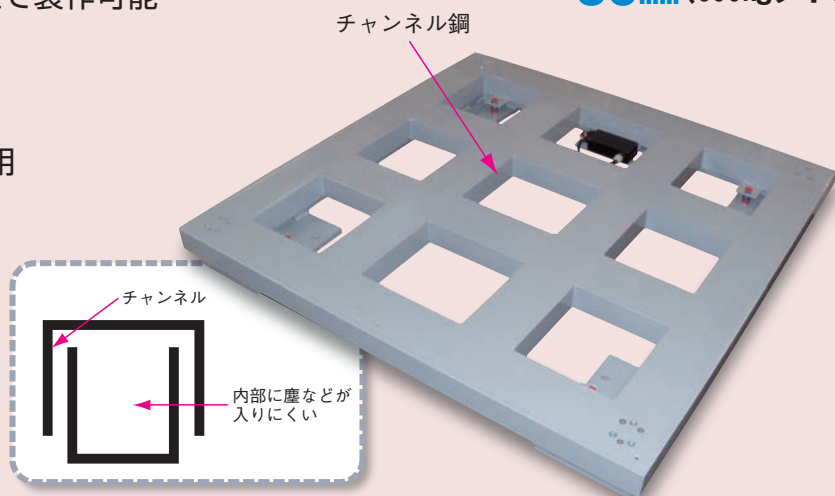
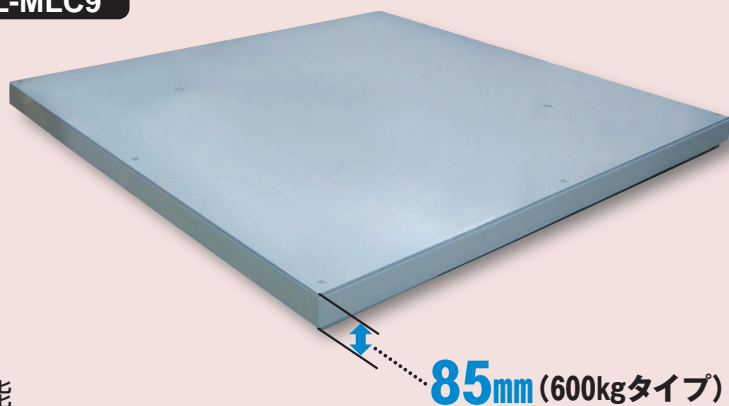
指示計は
用途により
組合せ自由



PL-MLC9

PL-MLC9

- ▶ 載台高さ、わずか85mmからの薄形設計 (600kgタイプ)
- ▶ ひょう量600kg (900×900mm)～ 5,000kg (2,000×2,000mm)までの24種類以上
- ▶ お客様の要求に合わせて10mm単位で製作可能 (600kg～5,000kgまで)
- ▶ 高い堅牢性の実現
上下フレームはチャンネル鋼を採用
耐久性に優れた構造です
- ▶ 鉄製塗装品が標準仕様
ステンレス製も製作可能



はかり本体仕様一覧

(取引証明用)

本体型式	ひょう量 (kg)	目量 (kg)	載台寸法 A×B (mm)							高さH (mm)	材質
			1000 × 1000	1200 × 1200	1500 × 1500	1200 × 1800	1500 × 1800	1800 × 1800	2000 × 2000		
PL-MLC9	600	0.2	● (約120)	● (約147)						85	鉄製 ※ステンレス製も製作可能です
					● (約249)					120	
	1000	0.5	● (約182)	● (約225)	● (約296)	● (約293)	● (約358)			120	
			● (約193)	● (約242)						120	
	1500	0.5			● (約376)	● (約371)	● (約456)			140	
			● (約193)	● (約242)						120	
	2000	1			● (約376)	● (約371)	● (約456)			140	
									160		
3000	1		● (約339)	● (約447)			● (約564)	● (約646)	160		
5000	2						● (約600)	● (約686)	175		

※上表のカッコ内は製品自重 (kg) を表しています。
 ※鉄製の塗装色はグレー (マンセル色 N6) となります。
 ※ステンレス製の表面は酸洗い処理となります。

※上記載台寸法以外に10mm単位で製作可能です。但し、横寸法(W)×縦寸法(D)の比は最大1:3までとなります。
 ※取引証明以外用の場合は、上記以外の目量も製作可能です。

指示計

指示計は、防塵・防水等級IP66準拠品です。
各種外部入出力対応しております。用途に応じた指示計をお選びいただけます。

充実した機能を持つ指示計



EDI-562 マルチ計量タイプ

便利な多機能モデルです。**質量**または**個数**をブザーと3色LEDランプによって上下限判別する**チェック機能**をはじめとして、定量計量のための**ジャスト計量機能**、農産物などの重量選別に便利な**ランク選別機能**、風袋が一目で確認できる**総量/正味量表示**など用途に合わせた計量が実現できます。また、自動充填等の制御用としての機能も充実しています。

EDI-561 標準タイプ(質量表示のみ)



一般的な計量を目的とした汎用モデルです。
風袋引きは「ワンタッチ式」と「置数式」に対応しています。
(EDI-564以外共通)

EDI-564 料金はかりタイプ



単価設定により値段を表示する料金演算機能搭載モデルです。値段、質量、単価の表示だけでなく、風袋量や、合計した回数、合計金額の表示もでき、水産・農産市場での安心な取引が実現できます。

EDI-565 水引機能タイプ



鮮魚や枝肉、冷凍品などの取引には欠かせないモデルです。
設定された水引率により水分補正した質量を表示します。

EDI-569 産廃計量タイプ



産業廃棄物の計量に最適なモデルです。風袋(台車等)込みの計量と風袋(台車等)のみの計量を行うことで、正味重量を計算値で表示します。車番入力、オプションでRFID入力も可能で、簡単に2回計量を行うことが出来ます。

USBメモリユニット(工場オプション)を使用しますと、計量データをCSV形式で取り込むことができます。

USBメモリをパソコンに差し込むことで、計量データの整理・保存ができます。計量結果の転記ミスの防止に繋がります。

■ 表示例(指示計EDI-562の場合)

	A	B	C	D	E	F	G	H	I	J	K	L	M
1	コード番号	日付	時刻	正味量	風袋量	総量	個数	上限値	下限値	合計質量	合計回数	合計個数	個数合計回数
2	222222	2010/11/1	19:35:12	12.34	1.55	13.89	0	12.55	11.55				
3	222222	2010/11/1	19:35:22	12.34	1.55	13.89	0	12.55	11.55				
4	222222	2010/11/1	19:35:32	12.34	1.55	13.89	0	12.55	11.55				
5	222222	2010/11/1	19:35:42	12.34	1.55	13.89	0	12.55	11.55				
6	222222	2010/11/1	19:35:52	12.34	1.55	13.89	0	12.55	11.55				
7	222222	2010/11/1	19:09:02	12.34	1.55	13.89	0	12.55	11.55				
8										74.04	6	0	

オプション

分離スタンド



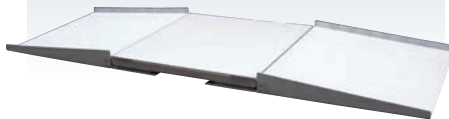
USBメモリユニット



フリーローラ付



スロープ付



一体型ジャーナルプリンタ
JPS-508



セパレート型ジャーナルプリンタ
TPS-503W



水平調節脚



リフト用ガイド



TYPE

タイプ

- ▶ 水平調節脚
- ▶ リフト用ガイド
- ▶ キャスター(自由車輪2個+ストッパー付
固定車輪2個)[※]
- ▶ 手押しハンドル
- ▶ フリーローラ
- ▶ スロープ
- ▶ 指示計一体型用ポール
- ▶ 指示計用分離スタンド
- ▶ 一体型ジャーナルプリンタ JPS-508
- ▶ セパレート型ジャーナルプリンタ TPS-503W
- ▶ セパレート型複写式ジャーナルプリンタ
MPT-190
- ▶ USBメモリユニット
- ▶ ラベルプリンタ SP-509XII・SP-510X
- ▶ RS232C入出力(ケーブル長さ 4m)
- ▶ RS485入出力(ケーブル長さ 4m)
- ▶ リレー接点入出力(ケーブル長さ 2m)
(EDI-562専用)
- ▶ BluetoothTM無線通信
- ▶ ZBee無線通信
- ▶ RFID(EDI-569専用)
- ▶ 大型外部表示器 EJ681
(EDI-561、562、565、569用)

※キャスター(鉄製)はひょう量1,500kgまでの対応となります。

◆その他オプションの詳細につきましては、担当セールスにご相談ください。

◆リフト用ベース板は、載台寸法1,500×1,800mmまでの対応となります。

◆BluetoothTMはBluetooth SIG, Inc.の登録商標です。

●商品のカラーは印刷のため実物とは多少異なります。改良のため予告なくデザイン・仕様を変更する場合があります。

信頼・技術・創造
ヤマト 大和製衡株式会社



JQA-0698 JQA-EM8207

本社営業 〒673-8688 兵庫県明石市茶園場町5番22号
東日本支店 〒105-0013 東京都港区浜松町1丁目22番5号
中日本支店 〒460-0008 名古屋市中区栄5丁目27番14号
千葉営業所 〒264-0025 千葉県若葉区都賀4丁目8番18号
九州営業所 〒812-0018 福岡市博多区住吉4丁目3番2号
営業時間外緊急技術相談窓口

TEL.078-918-6540
TEL.03-5776-3123
TEL.052-238-5731
TEL.043-214-3920
TEL.092-471-1921
TEL.078-918-6168

取扱代理店

URL: <http://www.yamato-scale.co.jp/>

CAT.NO.C0336JA04A00 11093000Ry